

フジ医療器の最高峰モデル
「カスタマイズ機能」と「アプリ」で自分専用のマッサージを実現
サイバーリラックス
「CYBER-RELAX マッサージチェア AS-2100」
2020年11月1日発売

美と健康の総合メーカー、株式会社フジ医療器(本社:大阪府大阪市)は、AIによる体形検知機能の向上に加え、自分好みの力加減などを調整してあらかじめ登録できる「ユーザーカスタマイズモード」とスマートAIアプリから最適なプログラムを提供する「アプリモード」を搭載した最高峰モデル「サイバーリラックス マッサージチェア AS-2100」(以下、AS-2100)を2020年11月1日に発売いたします。メーカー希望小売価格はオープン価格、全国の家電量販店を通じて販売いたします。



ブラック(BK)



ベージュ(CS)

AS-2100は「ユーザーカスタマイズモード」と「アプリモード」2つの新機能を搭載し、一人ひとりの異なる疲れに対応し専属セラピストのように自分好みのマッサージを実現できるマッサージチェアです。

自分専用のマッサージを登録できる「ユーザーカスタマイズモード」は、当社独自のセンシング機能で体形情報を検知し、よりフィットしたマッサージを実現します。さらに肩から臀部までのもみ加減、全身8か所のエアーマッサージの強さ、リクライニングの角度を自分の好みにカスタマイズして登録することができ、履歴情報として次回以降のマッサージに活用することができます*1。

スマートフォンアプリとマッサージチェアとの連携可能な新搭載の「アプリモード」では、生活シーンや生体情報に合わせてアプリのスマートAIが最適なマッサージを生成し提案します。また、使用履歴から体形情報を最適化できるため、使えば使うほど自分専用のマッサージチェアとして進化していきます。

耳元には特殊音響設計のBluetooth®に対応した高音質スピーカーを内蔵しており、包み込まれるような臨場感あふれる音響空間でリラックスしながらマッサージを行うことができます。このほかにも、当社のフラグシップモデルとして、血行促進を図るリズムカルなエアーマッサージなどを行う「高機能エアシステム」、35種類の多彩なコースメニューなど多くの機能を搭載し、好みや疲労度に合わせたマッサージメニューを豊富に取り揃えています。

*1 2名分の登録が可能。

<製品特長>

(1) 業界初！「ユーザーカスタマイズモード」と「アプリモード」を新搭載

「ユーザーカスタマイズモード」は体形情報などを登録することで、自分専用のセッティングでマッサージが行えます*1。登録可能な項目は、肩位置、背筋ライン、エアータグによる全身 8 か所のマッサージの強さ(各 7 段階)、背もたれと脚部のリクライニングの角度です。好みや体形で細かくカスタマイズ登録することが可能になり、ワンボタンで情報呼び出して自分に合ったマッサージができます。

また、スマートフォン専用の公式アプリと連携する「アプリモード」では、アプリ内のスマート AI がその時の気分や健康状態、疲労度を分析して最適なコースをご案内することができます。また、使用コースの履歴情報から体形情報を最適化させることが可能なため、使えば使うほど、自分だけのマッサージチェアとして進化していきます。スマホ内で使用している健康アプリ「Google Fit」や「ヘルスケア」と連携し、一人ひとりの健康状態に合わせた最適なマッサージをご案内することも可能となります。

*1 2 名分の登録が可能。



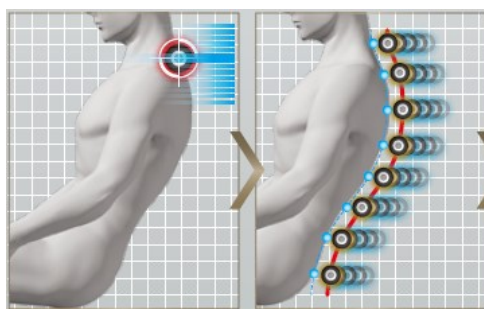
「ユーザーカスタマイズモード」のリモコン設定画面の一部



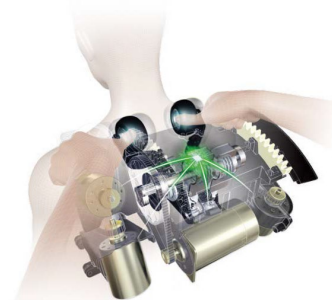
気分や疲労度でおすすめのコースを提案する「アプリモード」

(2) 独自の体形検知「AI ダブルセンシング^{プラス} + 」と「5D-AI メカ」搭載

一人ひとりの体形や身長にマッサージを最適化させ、よりフィットしたマッサージを叶えるため、新たに「AI ダブルセンシング+」を搭載しました。「肩位置検知システム」で肩位置を検知後、「S 字ライン検知システム」で背筋ラインを検知することで体形や身長差にかかわらず的確にマッサージポイントを検出することが可能になりました。マッサージ中も、人それぞれの筋肉の状態に合わせてリアルタイムに力加減を自動調節できる「5D-AI メカ」によって安定したマッサージを行います。もみ技は、業界最高クラスの 45 タイプ 86 種類を搭載。2 つ玉メカならではの「力」と「技」で各部位に合わせた多彩なもみ技を体感できます。



的確に検知する「AI ダブルセンシング+」でマッサージを最適化



「5D-AI メカ」で、きめ細やかなマッサージ

(3) まるで劇場の様な臨場感、専用設計 Bluetooth®対応の高音質スピーカー

マッサージチェアに座る人専用設計、搭載された Bluetooth®対応スピーカーは、フルレンジの DSP 内蔵デジタルスピーカーで立体的なサウンドと表現豊かな音域出力を実現、まるで劇場にいるかのような臨場感あるサウンドに包まれながらマッサージを行うことができます。(スピーカーのみでも使用できます。)



臨場感のあるサウンドに包まれながらマッサージが可能

＜仕様＞

販売名	マッサージチェア H57
品番	AS-2100
愛称	サイバーリラックス
本体色	ブラック(BK)、ベージュ(CS)
本体寸法	【リクライニングしていないとき(脚部収納)】 幅 約 80×奥行 約 138×高さ 約 125cm 【リクライニングしたとき(脚部最大使用、リモコン含む)】 幅 約 94×奥行 約 200×高さ 約 74cm
本体質量	約 80kg
定格電源(50/60Hz)	AC100V
定格時間	30 分
定格消費電力	125W(ヒーターのみ 25W)
リクライニング角度	約 110 度～約 157 度
張地	PVC レザー
医療機器認証番号	302ABBZX00026000(家庭用電気マッサージ器・管理医療機器)
メーカー希望小売価格	オープン価格
使用目的または効果	あんま・マッサージの代用。一般家庭で使用すること。 疲労回復／血行をよくする／筋肉の疲れをとる／筋肉のこりをほぐす／神経痛・ 筋肉痛の痛みの緩解

●「サイバーリラックス」、「CYBER-RELAX」は株式会社フジ医療器の登録商標です。

●「Bluetooth®」ワードマークおよびロゴは、Bluetooth SIG, Inc.が所有する登録商標であり、株式会社フジ医療器はこれらのマークをライセンスに基づいて使用しています。その他の商標および商号は、それぞれの所有者に帰属します。」

■フジ医療器お問い合わせ先

＜報道関係の方＞

株式会社フジ医療器 マーケティング部 Tel: 06-4793-0611(代表)

＜お客様＞

フジ医療器お客様相談窓口 【フリーダイヤル】0120-027-612

＜フジ医療器 会社概要＞

社名	株式会社フジ医療器
創業	1954 年
設立	1965 年 4 月
代表取締役会長 兼 CEO	安永 誠司
取締役社長 兼 COO	大槻 利幸
本社所在地	大阪市中央区農人橋 1 丁目 1 番 22 号 大江ビル 14 階
電話番号	(06)4793-0611(代)
事業内容	健康・美容機器の製造、販売、輸出入
資本金	3,000 万円 ジョンソンヘルステック(台湾上場)グループ :60% アサヒホールディングス(東証一部上場)グループ:40%
従業員数	752 名(2020 年 3 月現在)
URL	https://www.fujiiryoki.co.jp/